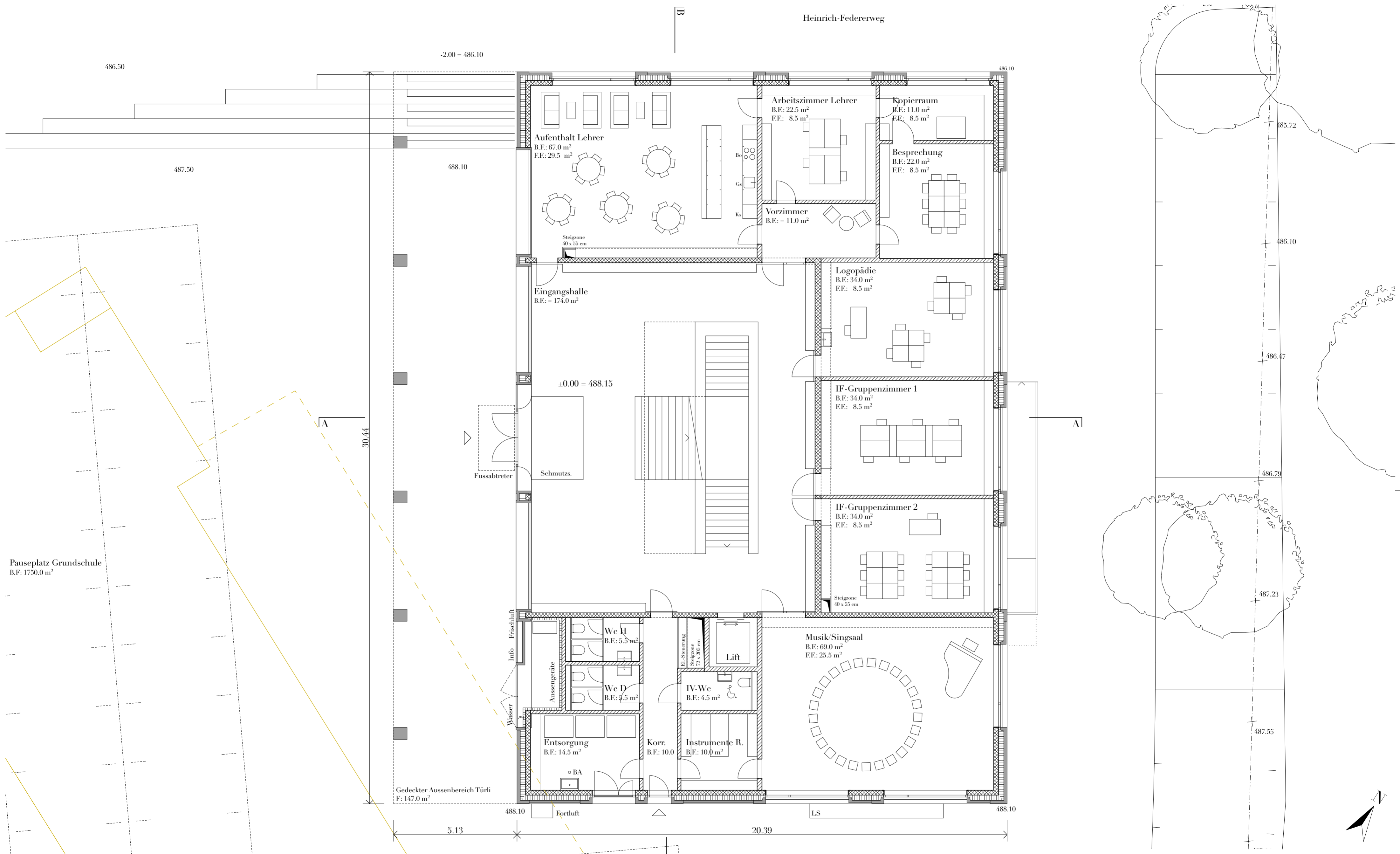
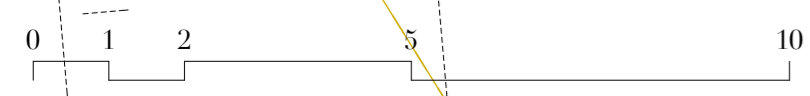


Bauprojekt Etappe I "Türli"		Msst.:	1:100 (1:200 A4)
Objekt: Ersatzneubau Schulhaus "Türli & Arni"		Format:	A2
Untergeschoss		Plan-Nr.:	041-211
Bauherrschaft: Einwohnergemeinde Sachseln Brünigstrasse 113 CH-6072 Sachseln	Projektverfasser: Durrer Architekten Moosstrasse 7 CH-6003 Luzern	Datum: rd 15.02.17 Revidiert: rd 15.06.17 Druckdatum: 04.08.17	



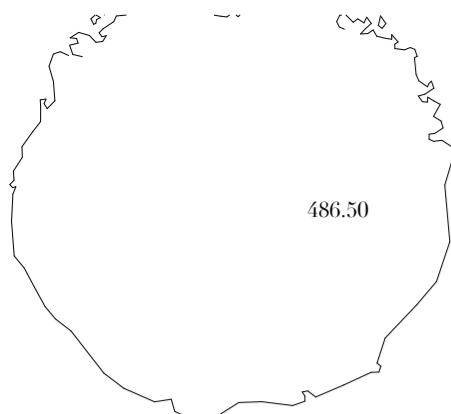


Pauseplatz Grundschule
B.F.: 1750.0 m²

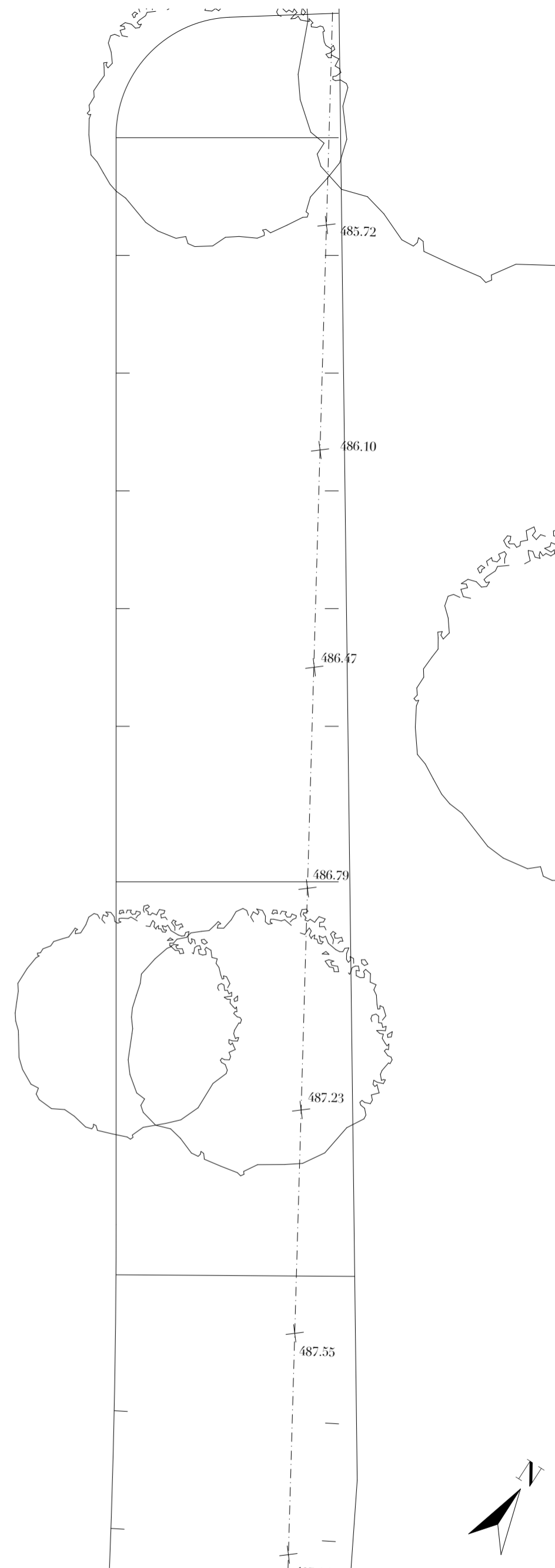
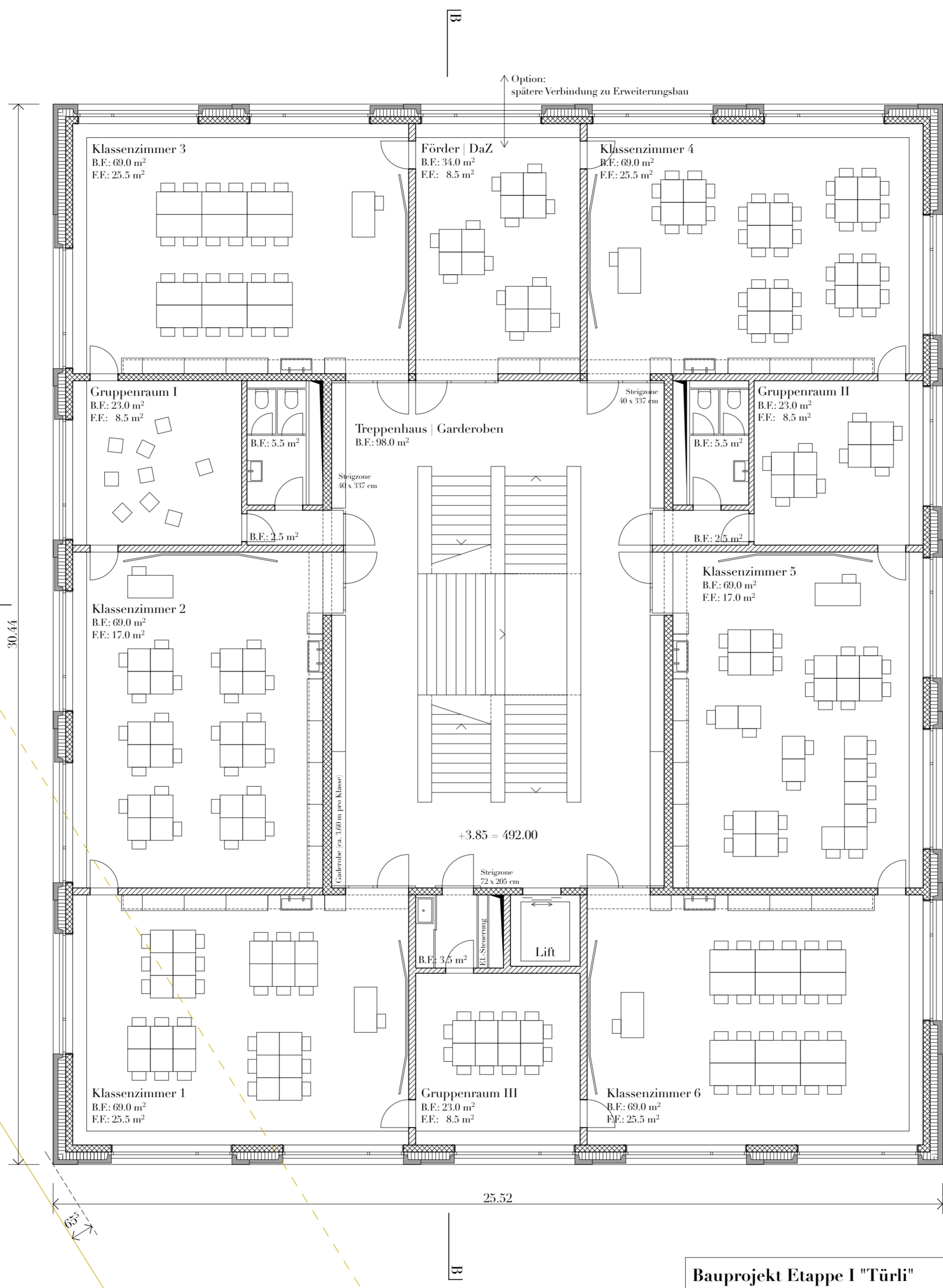


Abbruch best. Schulhaus

Bauprojekt Etappe I "Türli"		Msst.:	1:100 (1:200 A4)
Objekt: Ersatzneubau Schulhaus "Türli & Arni"		Format:	A2
Erdgeschoss		Plan-Nr.:	041-212
Bauherrschaft: Einwohnergemeinde Sachseln Brünigstrasse 113 CH-6072 Sachseln	Projektverfasser: Durrer Architekten Moosstrasse 7 CH-6003 Luzern	Datum:	rd 15.02.17
		Revidiert:	rd 15.06.17
		Druckdatum:	04.08.17

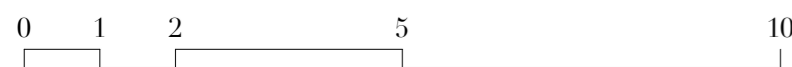
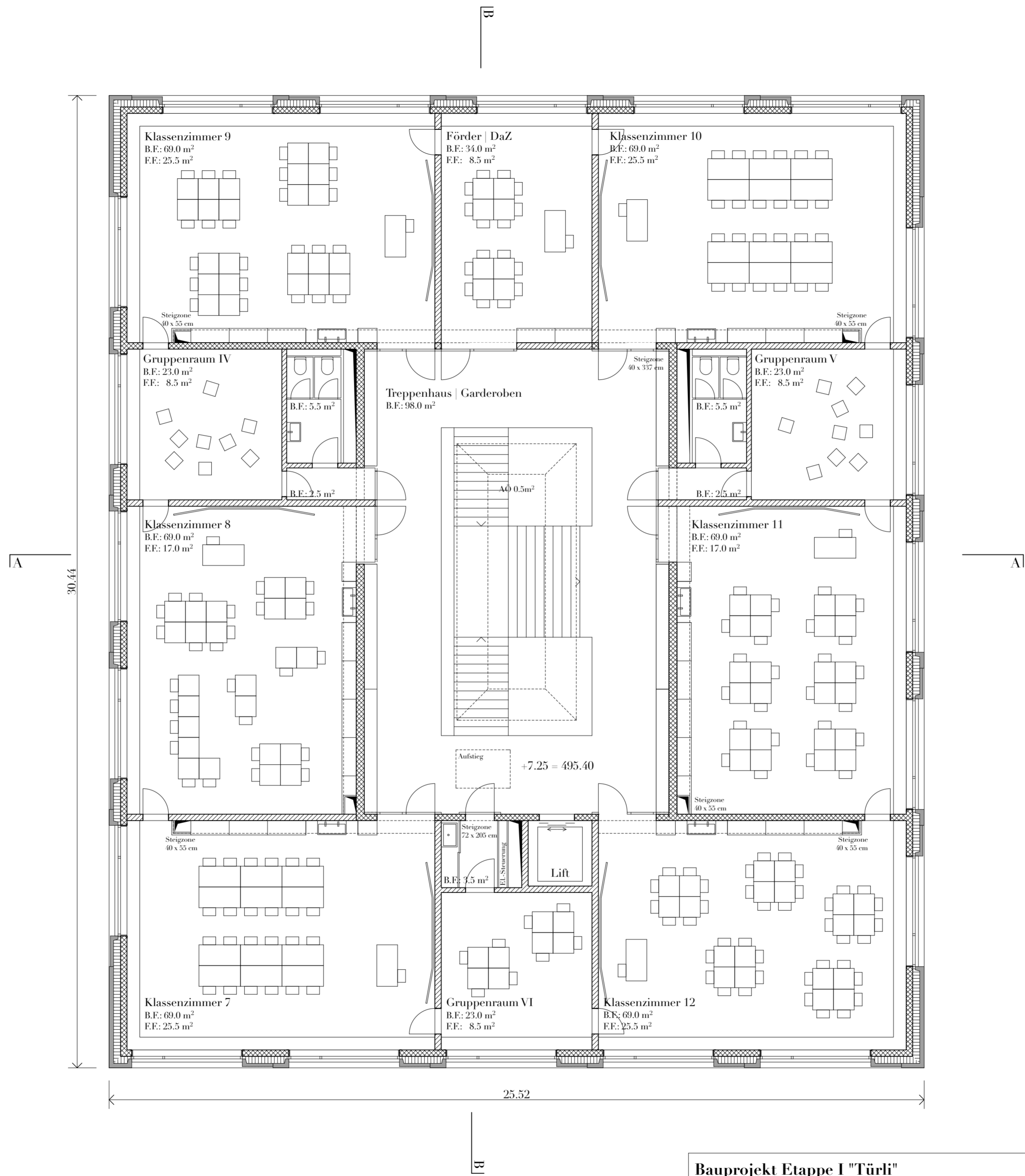


487.50

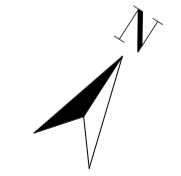
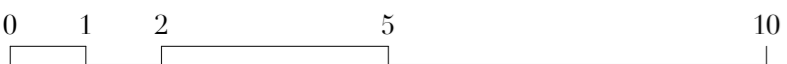
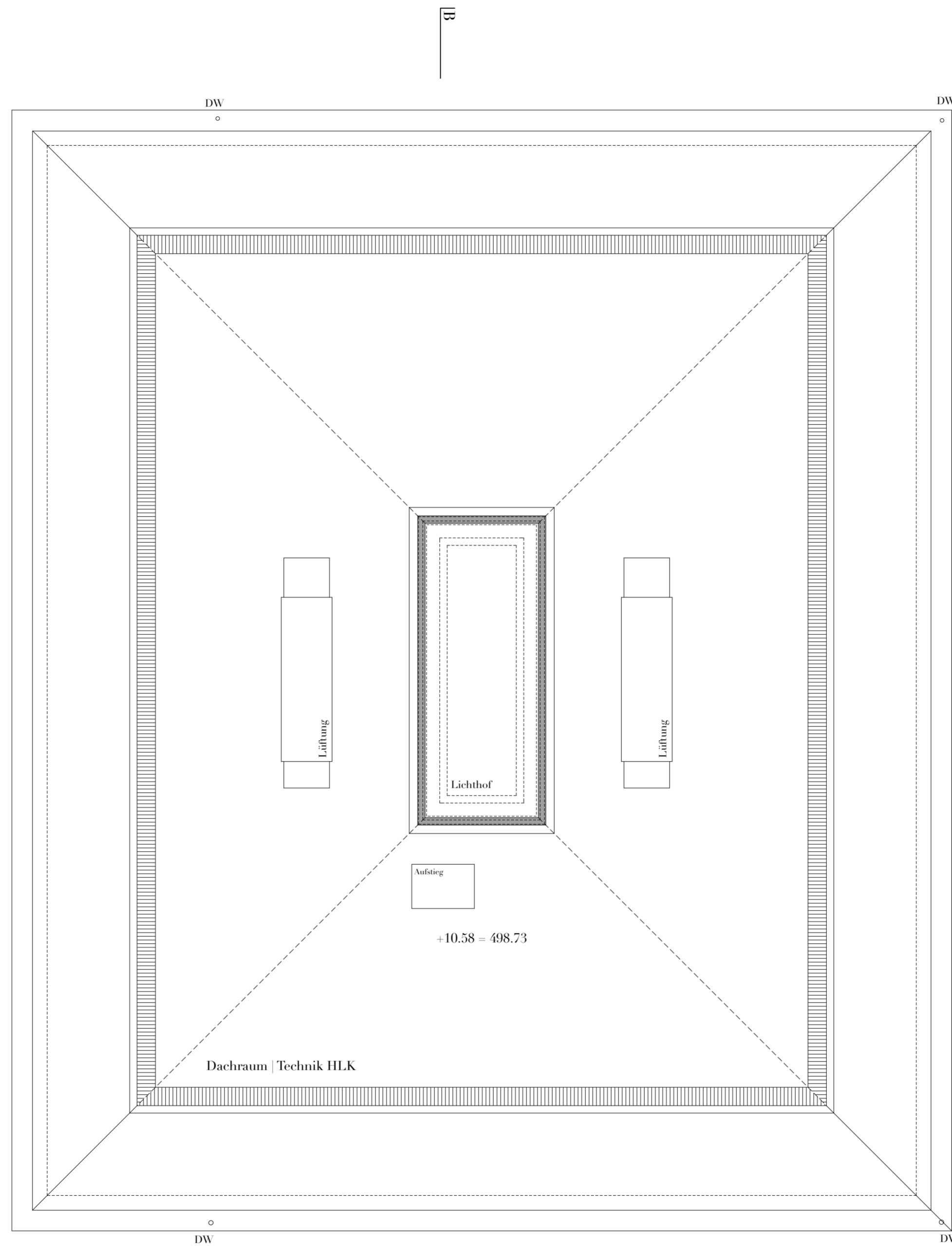


Abbruch best. Schulhaus

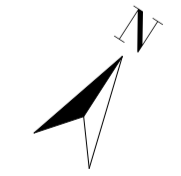
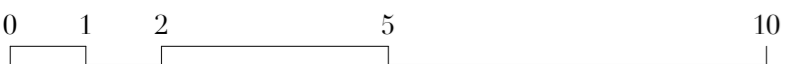
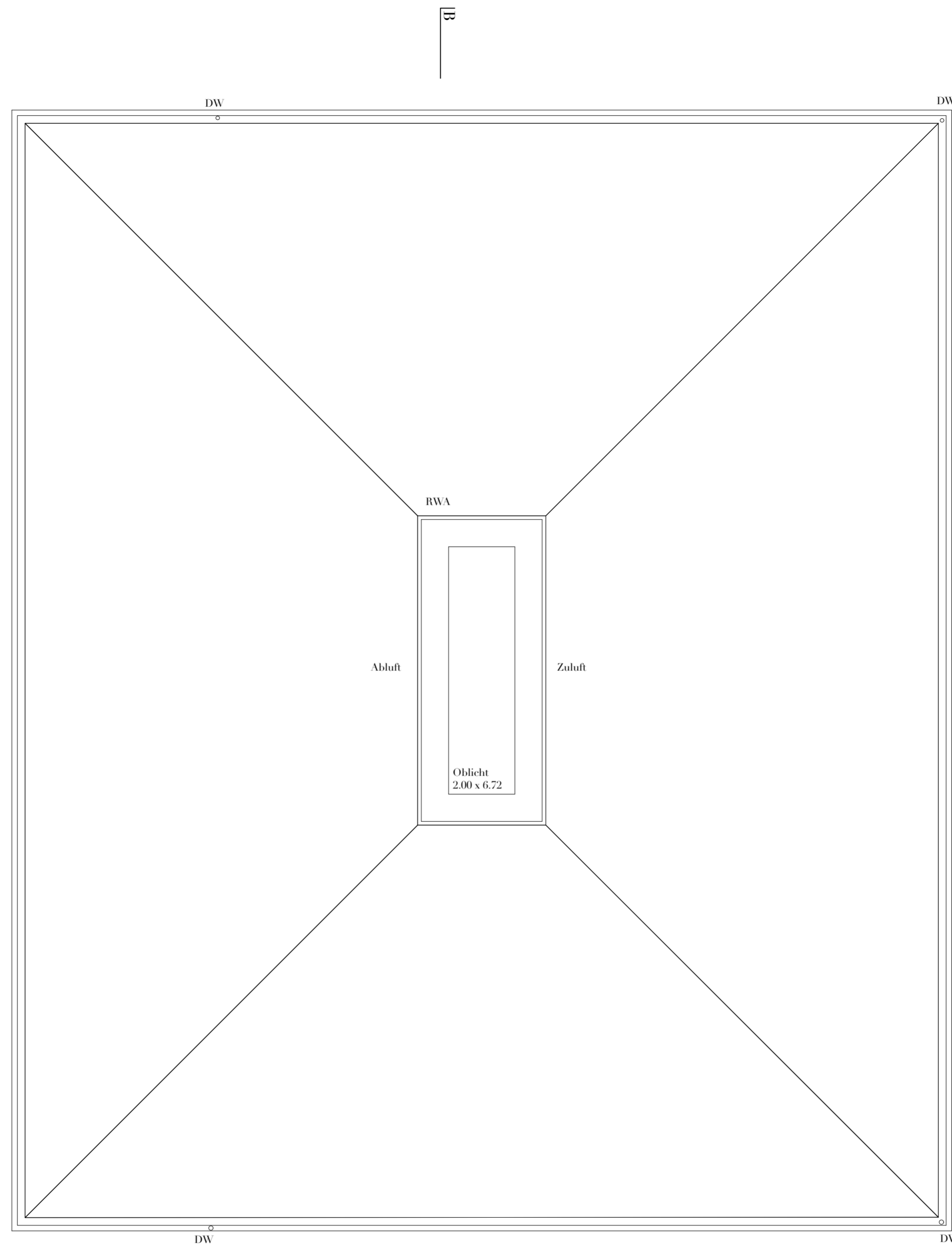
Bauprojekt Etappe I "Türli"		Msst.:	1:100 (1:200 A4)
Objekt: Ersatzneubau Schulhaus "Türli & Arni"		Format:	A2
1. Obergeschoss		Plan-Nr.:	041-213
Bauherrschaft: Einwohnergemeinde Sachseln Brünigstrasse 113 CH-6072 Sachseln	Projektverfasser: Durrer Architekten Moosstrasse 7 CH-6003 Luzern	Datum:	rd 15.02.17
		Revidiert:	rd 15.06.17
		Druckdatum:	04.08.17



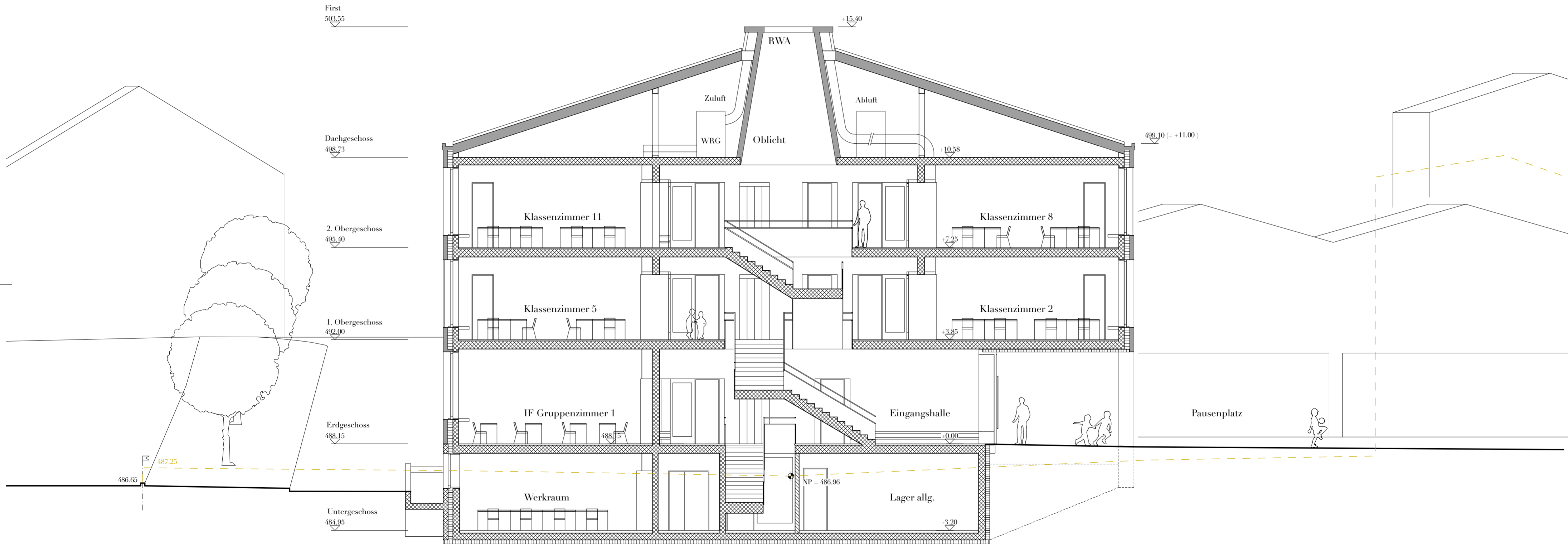
Bauprojekt Etappe I "Türli"		Msst.:	1:100 (1:200 A4)
Objekt: Ersatzneubau Schulhaus "Türli & Arni"		Format:	A2
2. Obergeschoss		Plan-Nr.:	041-214
Bauherrschaft: Einwohnergemeinde Sachseln Brünigstrasse 113 CH-6072 Sachseln	Projektverfasser: Durrer Architekten Moosstrasse 7 CH-6003 Luzern	Datum:	rd 15.02.17
		Revidiert:	rd 15.06.17
		Druckdatum:	04.08.17



Bauprojekt Etappe I "Türli"		Msst.:	1:100 (1:200 A4)
Objekt: Ersatzneubau Schulhaus "Türli & Arni"		Format:	A2
Dachgeschoss		Plan-Nr.:	041-215
Bauherrschaft: Einwohnergemeinde Sachseln Brünigstrasse 113 CH-6072 Sachseln	Projektverfasser: Durrer Architekten Moosstrasse 7 CH-6003 Luzern	Datum:	rd 15.02.17
		Revidiert:	rd 15.06.17
		Druckdatum:	04.08.17



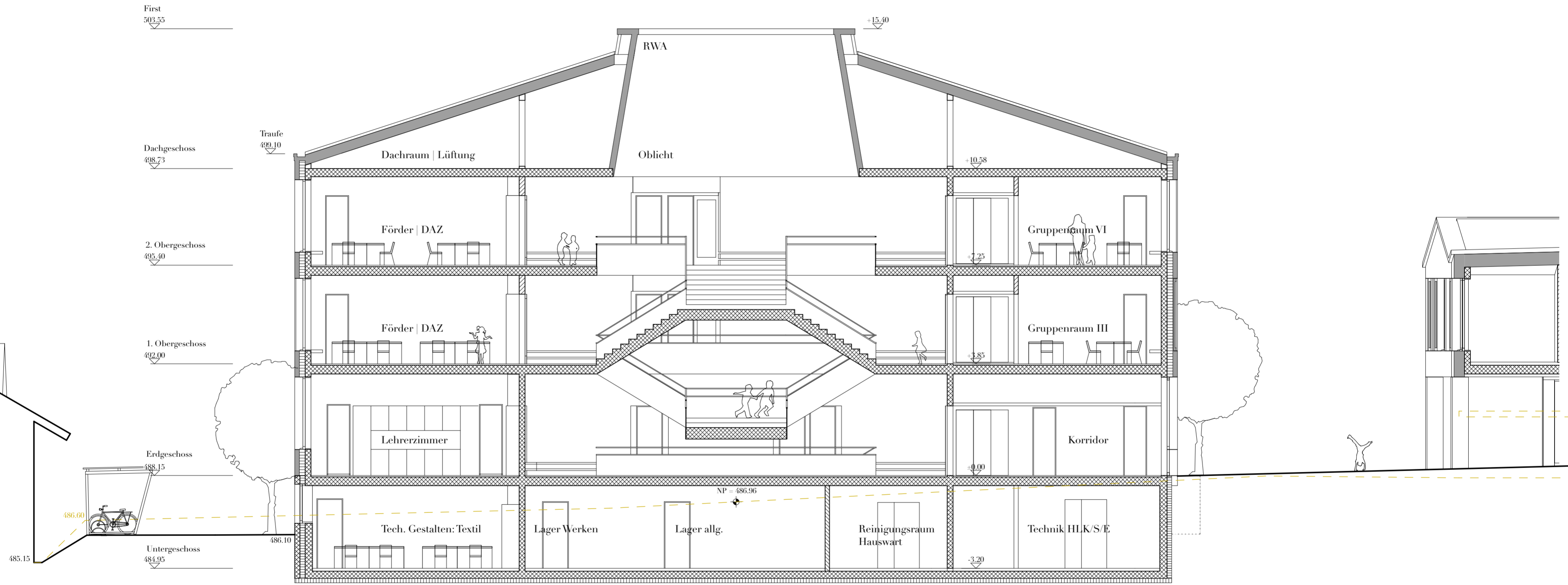
Bauprojekt Etappe I "Türli"		Msst.:	1:100 (1:200 A4)
Objekt: Ersatzneubau Schulhaus "Türli & Arni"		Format:	A2
Dachaufsicht		Plan-Nr.:	041-216
Bauherrschaft: Einwohnergemeinde Sachseln Brünigstrasse 113 CH-6072 Sachseln	Projektverfasser: Durrer Architekten Moosstrasse 7 CH-6003 Luzern	Datum:	rd 15.02.17
		Revidiert:	rd 15.06.17
		Druckdatum:	04.08.17



480.00 müM



Bauprojekt Etappe I "Türli"		Msst.:	1:100 (1:200 A4)
Objekt: Ersatzneubau Schulhaus "Türli & Arni"		Format:	A2
Querschnitt A-A		Plan-Nr.:	041-221
Bauherrschaft: Einwohnergemeinde Sachseln Brünigstrasse 113 CH-6072 Sachseln	Projektverfasser: Durrer Architekten Moosstrasse 7 CH-6003 Luzern	Datum: rd 15.02.17 Revidiert: rd 15.06.17 Druckdatum: 04.08.17	



480.00 müM



Bauprojekt Etappe I "Türli"		Msst.:	1:100 (1:200 A4)
Objekt: Ersatzneubau Schulhaus "Türli & Arni"		Format:	A2
Längsschnitt B-B		Plan-Nr.:	041-222
Bauherrschaft: Einwohnergemeinde Sachseln Brünigstrasse 113 CH-6072 Sachseln	Projektverfasser: Durrer Architekten Moosstrasse 7 CH-6003 Luzern	Datum: rd 15.02.17 Revidiert: rd 15.06.17 Druckdatum: 04.08.17	



480.00 müM



Bauprojekt Etappe I "Türli"		Msst.:	1:100 (1:200 A4)
Objekt: Ersatzneubau Schulhaus "Türli & Arni"		Format:	A2
Südwest Fassade		Plan-Nr.:	041-231
Bauherrschaft: Einwohnergemeinde Sachseln Brünigstrasse 113 CH-6072 Sachseln	Projektverfasser: Durrer Architekten Moosstrasse 7 CH-6003 Luzern	Datum:	rd 15.02.17
		Revidiert:	rd 15.06.17
		Druckdatum:	04.08.17



480.00 müM



Bauprojekt Etappe I "Türli"		Msst.:	1:100 (1:200 A4)
Objekt: Ersatzneubau Schulhaus "Türli & Arni"		Format:	A2
Nordwest Fassade		Plan-Nr.:	041-232
Bauherrschaft: Einwohnergemeinde Sachseln Brünigstrasse 113 CH-6072 Sachseln	Projektverfasser: Durrer Architekten Moosstrasse 7 CH-6003 Luzern	Datum:	rd 15.02.17
		Revidiert:	rd 15.06.17
		Druckdatum:	04.08.17



480.00 müM

0 1 2 5 10

--- gew. Terrain / best. Gebäude

Bauprojekt Etappe I "Türli"		Msst.:	1:100 (1:200 A4)
Objekt: Ersatzneubau Schulhaus "Türli & Arni"		Format:	A2
Nordost Fassade		Plan-Nr.:	041-233
Bauherrschaft: Einwohnergemeinde Sachseln Brünigstrasse 113 CH-6072 Sachseln	Projektverfasser: Durrer Architekten Moosstrasse 7 CH-6003 Luzern	Datum:	rd 15.02.17
		Revidiert:	rd 15.06.17
		Druckdatum:	04.08.17



480.00 müM



Bauprojekt Etappe I "Türli"		Msst.:	1:100 (1:200 A4)
Objekt: Ersatzneubau Schulhaus "Türli & Arni"		Format:	A2
Südost Fassade		Plan-Nr.:	041-234
Bauherrschaft: Einwohnergemeinde Sachseln Brünigstrasse 113 CH-6072 Sachseln	Projektverfasser: Durrer Architekten Moosstrasse 7 CH-6003 Luzern	Datum:	rd 15.02.17
		Revidiert:	rd 15.06.17
		Druckdatum:	04.08.17